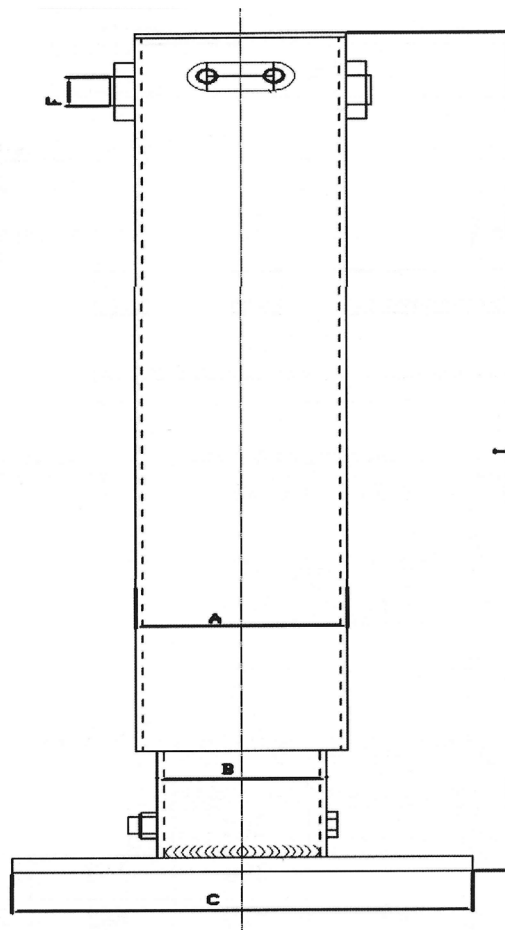


Hydraulische Stützfüße für Fahrzeuge



Sorgfältige Verarbeitung sowie sehr gute Materialien ergeben ein Produkt, welches sich in unzähligen Anwendungen – sei es im Einsatz in der Landwirtschaft, am LKW, an der Baumaschine – bestens bewährt hat. Neben den unten angeführten Typen sind auf Anfrage auch Sonderausführungen – zB.: Einbaulängen, Anschlüsse, Rückschlagventile etc.. - möglich. Der Betriebsdruck liegt bei 170 bar.

Abmaße



D Kolben	D Stange	A	B	C	F	I	Hub	Hubkraft bei 100 bar (N)	Hubkraft bei 175 bar (N)	Gewicht (kg)
50	30	90x90	80x80	220	25	685	400	19600	34300	25
50	30	90x90	80x80	220	25	785	500	19600	34300	29
60	35	100x100	90x90	220	25	685	400	28200	49350	32
60	35	100x100	90x90	220	25	785	500	28200	49350	37
70	40	110x110	100x100	280	25	685	400	38400	67200	39
70	40	110x110	100x100	280	25	785	500	38400	67200	43
80	50	140x140	120x120	280	25	695	400	50200	87850	47
80	50	140x140	120x120	280	25	795	500	50200	87850	52
90	60	140x140	120x120	280	30	700	400	63500	107900	56
90	60	140x140	120x120	280	30	800	500	63500	107900	63

Abmaße in mm