



Die Motore der Serie L3S sind permanentmagneterregte Synchronmotore und als getrennter Primär- und Sekundärteil ausgeführt.

Die Motore können nur in Verbindung mit Servostellern und Lagerückführung betrieben werden.

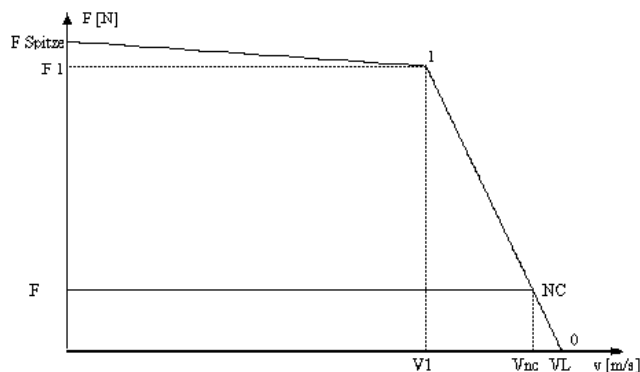
Bei den Betrieb dieser Motore sind besondere Vorsichtsmaßnahmen zu beachten.

Leistungsdaten

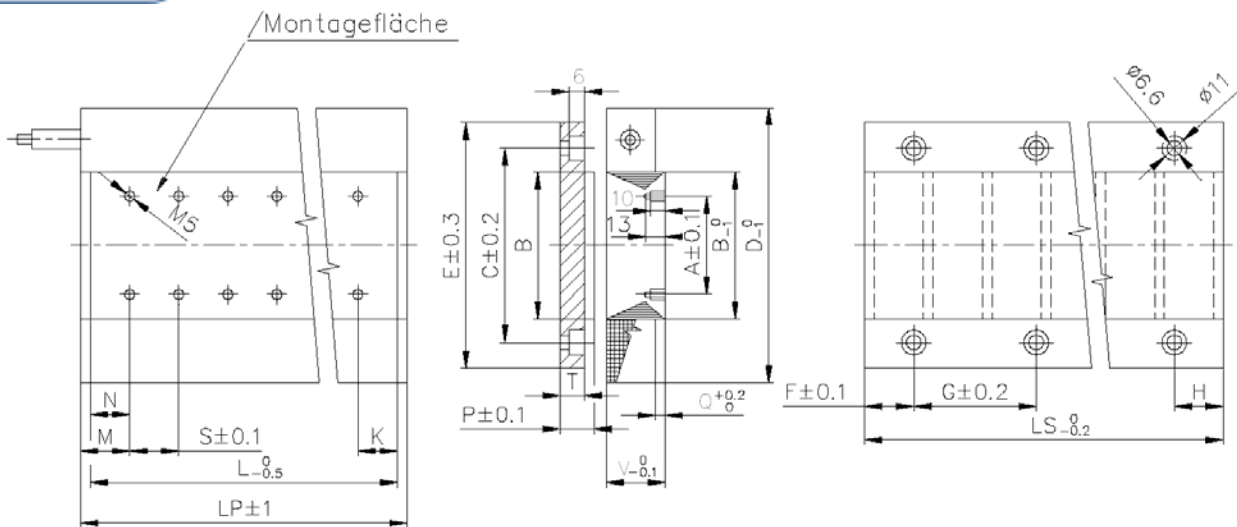
Type	F Spitze N	l Spitze A	F1 N	l1 A	v1 m/s	f1 Hz	Fnc N	Inc A	vnc m/s	FA N	lmax A	m kg
L3S030P 1215 HH	400,0	8,0	300,0	5,6	8,5	265,0	150,0	2,5	9,5	900,0	11,0	2,5
L3S030P 2415 HH	800,0	16,0	600,0	11,1	8,5	265,0	300,0	5,1	9,5	1750,0	23,0	4,8
L3S030P 3615 HH	1200,0	25,0	900,0	16,6	8,5	265,0	450,0	7,7	9,5	2580,0	34,0	7,3
L3S050P 1215 JH	650,0	8,0	500,0	5,6	5,1	159,0	280,0	2,8	5,6	1480,0	11,0	3,6
L3S050P 2415 JH	1300,0	16,0	1000,0	11,1	5,1	159,0	560,0	5,7	5,6	2880,0	23,0	6,9
L3S050P 3615 JH	1950,0	25,0	1500,0	16,6	5,1	159,0	840,0	8,6	5,6	4300,0	34,0	10,4
L3S050P 4815 JH	2600,0	32,0	2000,0	22,2	5,1	159,0	1120,0	11,5	5,6	5700,0	44,0	13,9
L3S075P 1215 NH	1000,0	8,0	750,0	5,6	3,4	106,0	440,0	3,0	3,7	2200,0	11,0	5,0
L3S075P 2415 NH	2000,0	16,0	1500,0	11,1	3,4	106,0	880,0	6,0	3,7	4320,0	23,0	9,6
L3S075P 3615 NH	3000,0	25,0	2250,0	16,6	3,4	106,0	1320,0	9,0	3,7	6430,0	34,0	14,4
L3S075P 4815 NH	4000,0	32,0	3000,0	22,2	3,4	106,0	1760,0	12,0	3,7	8540,0	44,0	19,2
L3S075P 6015 NH	5000,0	41,0	3750,0	27,8	3,4	106,0	2200,0	15,0	3,7	10650,0	57,0	23,9
L3S100P 1215 PH	1325,0	8,0	1000,0	5,6	2,5	78,0	600,0	3,0	2,7	2950,0	11,0	6,5
L3S100P 2415 PH	2650,0	16,0	2000,0	11,1	2,5	78,0	1200,0	6,1	2,7	5760,0	23,0	12,5
L3S100P 3615 PH	3970,0	25,0	3000,0	16,6	2,5	78,0	1800,0	9,2	2,7	8570,0	34,0	18,9
L3S100P 4815 PH	5300,0	32,0	4000,0	22,2	2,5	78,0	2400,0	12,3	2,7	11380,0	44,0	25,0
L3S100P 6015 PH	6600,0	41,0	5000,0	27,8	2,5	78,0	3000,0	15,4	2,7	14200,0	57,0	31,2
L3S150P 1215 SH	2000,0	8,0	1500,0	5,2	1,6	50,0	900,0	2,9	1,8	4420,0	11,0	9,5
L3S150P 2415 SH	3900,0	15,0	3000,0	10,4	1,6	50,0	1800,0	5,8	1,8	8620,0	20,0	18,0
L3S150P 3615 SH	5800,0	22,0	4500,0	15,6	1,6	50,0	2700,0	8,7	1,8	12860,0	30,0	27,0
L3S150P 4815 SH	7700,0	30,0	6000,0	20,7	1,6	50,0	3600,0	11,5	1,8	17000,0	40,0	36,0
L3S150P 6015 SH	9600,0	37,0	7500,0	26,0	1,6	50,0	4500,0	14,4	1,8	21300,0	50,0	45,0
L3S200P 1215 QH	2700,0	8,0	2000,0	5,2	1,2	37,5	1260,0	3,0	1,3	5900,0	11,0	12,0
L3S200P 2415 QH	5250,0	15,0	4000,0	10,4	1,2	37,5	2520,0	6,0	1,3	11520,0	20,0	23,5
L3S200P 3615 QH	7800,0	23,0	6000,0	15,5	1,2	37,5	3780,0	9,1	1,3	17150,0	30,0	35,0
L3S200P 4815 QH	10350,0	30,0	8000,0	20,7	1,2	37,5	5040,0	12,1	1,3	22770,0	40,0	47,0
L3S200P 6015 QH	12900,0	37,0	10000,0	25,9	1,2	37,5	6300,0	15,1	1,3	28400,0	50,0	58,0
L3S250P 1215 TH	3170,0	7,0	2400,0	5,0	1,0	31,3	1500,0	2,9	1,1	7370,0	11,0	15,0
L3S250P 2415 TH	6300,0	15,0	4800,0	9,9	1,0	31,3	3000,0	5,7	1,1	14400,0	20,0	29,0
L3S250P 3615 TH	9450,0	21,7	7200,0	14,9	1,0	31,3	4500,0	8,6	1,1	13395,0	30,0	43,0
L3S250P 4815 TH	12600,0	29,0	9600,0	19,9	1,0	31,3	6000,0	11,5	1,1	28450,0	40,0	58,0
L3S250P 6015 TH	15750,0	36,2	12000,0	24,8	1,0	31,3	7500,0	14,4	1,1	35500,0	50,0	72,0

Index nc = Luftgekühlt, Dauerbetrieb

Fa = Anzugskraft zwischen Primär und Sekundärteil



Abmaße



Abmaße Primärteile

Type	A mm	B mm	D mm	L mm	Lp mm	K mm	M mm	N mm	Q mm	S mm	V mm
L3S030P 1215	1x16	30	64	184,2	192	21	21	17,1	6	75	43
L3S030P 2415				360	368	34	34	30			
L3S030P 3615				535,8	544	47	47	42,9			
L3S050P 1215	1x36	50	84	184,2	192	21	21	17,1	6	75	43
L3S050P 2415				360	368	34	34	30			
L3S050P 3615				535,8	544	47	47	42,9			
L3S050P 4815				711,6	720	22,5	22,5	18,3			
L3S075P 1215	2x32	75	109	184,2	192	21	21	17,1	6	75	43
L3S075P 2415				360	368	34	34	30			
L3S075P 3615				535,8	544	47	47	42,9			
L3S075P 4815				711,6	720	22,5	22,5	18,3			
L3S075P 6015	2x36	100	134	887,4	896	35,5	35,5	31,2	6	75	43
L3S100P 1215				184,2	192	21	21	17,1			
L3S100P 2415				360	368	34	34	30			
L3S100P 3615	4x32	150	184	535,8	544	47	47	42,9	6	75	45
L3S100P 4815				711,6	720	22,5	22,5	18,3			
L3S100P 6015				887,4	896	35,5	35,5	31,2			
L3S150P 1215				184,2	192	21	21	17,1			
L3S150P 2415	5x37	200	234	360	368	34	34	30	6	75	45
L3S150P 3615				535,8	544	47	47	42,9			
L3S150P 4815				711,6	720	22,5	22,5	18,3			
L3S150P 6015				887,4	896	35,5	35,5	31,2			
L3S200P 1215	6x38	250	284	184,2	192	21	21	17,1	6	75	45
L3S200P 2415				360	368	34	34	30			
L3S200P 3615				535,8	544	47	47	42,9			
L3S200P 4815				711,6	720	22,5	22,5	18,3			
L3S200P 6015	6x38	250	284	887,4	896	35,5	35,5	31,2	6	75	45
L3S250P 1215				184,2	192	21	21	17,1			
L3S250P 2415				360	368	34	34	30			
L3S250P 3615	6x38	250	284	535,8	544	47	47	42,9	6	75	45
L3S250P 4815				711,6	720	22,5	22,5	18,3			
L3S250P 6015				887,4	896	35,5	35,5	31,2			

Abmaße Sekundärteile

Type	B mm	C mm	E mm	F mm	G mm	H mm	Ls mm	P mm	T mm	2p mm	m kg
L3S030S 416	30	45	60	32	-	32	64	14	8,5	4	0,34
L3S030S 816					64		128			8	0,68
L3S030S 1616					3x64		256			16	1,36
L3S030S 3216					7x64		512			32	2,72
L3S030S 6416					15x64		1024			64	5,43
L3S050S 416	50	65	80	32	-	32	64	14	8,5	4	0,47
L3S050S 816					65		128			8	0,95
L3S050S 1616					3x65		256			16	1,89
L3S050S 3216					7x65		512			32	3,8
L3S050S 6416					15x65		1024			64	7,58
L3S075S 416	75	90	105	32	-	32	64	14	8,5	4	0,64
L3S075S 816					66		128			8	1,28
L3S075S 1616					3x66		256			16	2,56
L3S075S 3216					7x66		512			32	5,12
L3S075S 6416					15x66		1024			64	10,24
L3S100S 416	100	115	130	32	-	32	64	14	8,5	4	0,8
L3S100S 816					67		128			8	1,6
L3S100S 1616					3x67		256			16	3,2
L3S100S 3216					7x67		512			32	6,4
L3S100S 6416					15x67		1024			64	12,8
L3S150S 416	150	165	180	32	-	32	64	14	8,5	4	1,31
L3S150S 816					68		128			8	2,62
L3S150S 1616					3x68		256			16	5,25
L3S150S 3216					7x68		512			32	10,5
L3S150S 6416					15x68		1024			64	21
L3S200S 416	200	215	230	32	-	32	64	14	8,5	4	1,7
L3S200S 816					69		128			8	3,4
L3S200S 1616					3x69		256			16	6,81
L3S200S 3216					7x69		512			32	13,62
L3S200S 6416					15x69		1024			64	27,24
L3S250S 416	250	270	285	32	-	32	64	14	8,5	4	2,11
L3S250S 816					70		128			8	4,22
L3S250S 1616					3x70		256			16	8,45
L3S250S 3216					7x70		512			32	16,9
L3S250S 6416					15x70		1024			64	33,79