



Die DC-Fahrertriebe sind für den Einsatz in batteriebetriebenen Fahrzeugen bestimmt. Es stehen unterschiedlich Bauformen, Drehzahlen Spannungen etc.. zur Verfügung.

## Leistungsdaten

Type Motor	Leistung kW	Spannung VDC	Strom A	Drehzahl 1/min	Moment Nm	Masse kg	Betriebsart	Beschaltung	Schutzart IP	Kühlung	Drehrichtung
S56F 37440302	0,4	48	12	5500	0,7	6	S1	Reihenschluss	20	Oberfläche	+/-
S56F 37440303	0,15	24	10	1350	1,06	6	S1	Reihenschluss	20	Oberfläche	+/-
3MG 63L 37010201	0,2	110	2,5	1500	1,3	10	S1	Parallel	44	Oberfläche	+/-
S63S 34759001	0,61	24	36	2650	2,2	10	S2 60'	Kompound	00	Oberfläche	+/-
S63L	1	24	54,5	2200	4,3	11,5	S2 60'	Kompound	00	Oberfläche	+/-
3MB80J 35800301	1	24	53	1850	5,2	21	S2 60'	Kompound	20	Oberfläche	+/-
3MB80J235800303	0,8	48	23,5	850	9	21	S1	Kompound	20	Eigenbelüftet	-
3MB100J36100101	7,6	80	117	3000	24,2	41	S3 15%	Reihenschluss	22	Eigenbelüftet	-
3MB100J36100102	7,6	80	117	3000	24,2	41	S3 15%	Reihenschluss	22	Eigenbelüftet	-
3MB100H36200101	13,1	80	200	2850	43,9	48	S3 15%	Reihenschluss	22	Eigenbelüftet	-
3MB100H36200102	13,1	80	200	2850	43,9	48	S3 15%	Reihenschluss	22	Eigenbelüftet	-
3MB112J236400201	15	80	240	1900	75,4	82	S3 15%	Kompound	22	Eigenbelüftet	-
3MB132S136500201	8,8	80	135	1700	49,4	103	S2 60'	Reihenschluss	22	Eigenbelüftet	+/-
3MB132S236600201	16	80	245	2200	69,5	110	S2 60'	Reihenschluss	22	Eigenbelüftet	+/-
3MB132S2B36600203	16	80	245	2200	69,5	110	S2 60'	Reihenschluss	22	Eigenbelüftet	+/-
3MB132S36559301	2,3	42	68	1320	16,6	86	S2 60'	Reihenschluss	22	Eigenbelüftet	+/-
3MB132S36559302	4,5	48	112	1500	28,7	86	S2 60'	Reihenschluss	22	Eigenbelüftet	+/-
3MB132S36559303	2,3	42	68	1320	16,6	86	S2 60'	Reihenschluss	22	Eigenbelüftet	+/-
3MB132S36559304	4,5	48	112	1500	28,7	86	S2 60'	Reihenschluss	22	Eigenbelüftet	+/-

## Abmaße

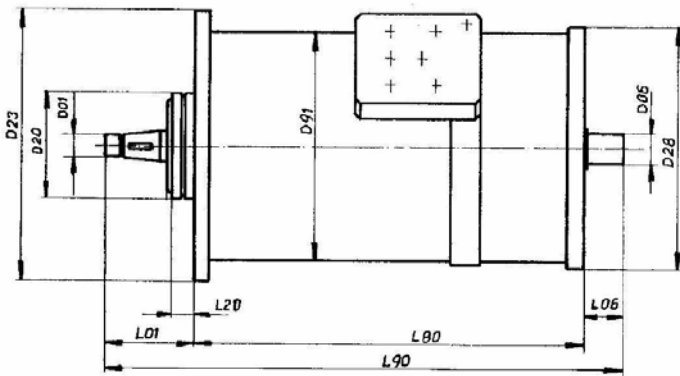


Abb. 1

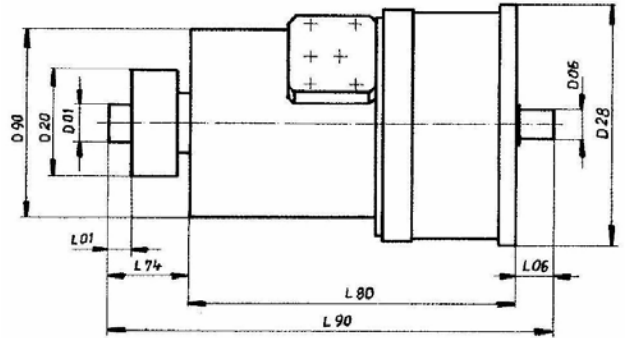


Abb.

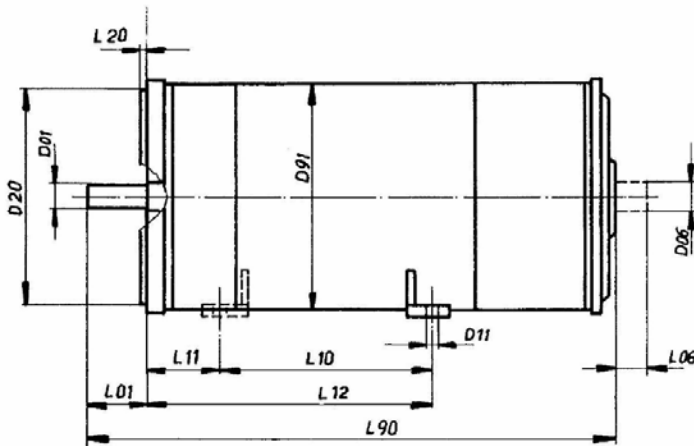


Abb. 3

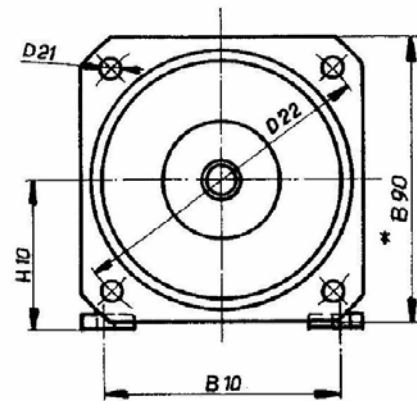


Abb. 4

	B10	B90	D01	D06	D11	D20	D21	D22	D23	D28	D90	D91	H10	L01	L06	L10	L11	L12	L20	L74	L80	L90	
	mm	mm	mm	mm	mm	mm	mm	mm	mm	mm	mm	mm	mm	mm	mm	mm	mm	mm	mm	mm	mm	mm	
S56F 37440302						54,97			102	102		100		16,3					2,5		161	177,3	
S56F 37440303						54,97			102	102		100		16,3					2,5		161	177,3	
3MG 63L 37010201	100	124,0	16		7	100	M8	130				124	63	40,0		90	40		3,5			270	
S63S 34759001						72								14,0	26						52	193	271
S63L						72								14,0	26						52	228	306
3MB80J 35800301			M14 X 1,5	20		70			179	160		150		59,0	26				15		260	345	
3MB80J235800303						83				156		150							9			285	
3MB100J36100101	160		25		12		M8	250				191	100	9,0		180	65				391	400	
3MB100J36100102	160		25		12		M8	250				191				180	65				391	400	
3MB100H36200101	160		25		12		M8	250				191				200	65				426	435	
3MB100H36200102	160		25		12		M8	250				191				200	65				426	435	
3MB112J236400201	190		18		12		M8	300				216	112			200	77					458	
3MB132S136500201	216	260x260			15	190	19	300	350			260	132	65,0				267	5			525	
3MB132S236600201	216	260x260			15	190	19	300	350			260	132	65,0				229	5			575	
3MB132S2B36600203	216	260x260		M16x1,5	15	190	19	300	350			260	132	65,0	88			229	5			661	
3MB132S36559301			M17			230			300	264		260			217,5				4,0		321	538,5	
3MB132S36559302			M17			230			300	264		260			217,5				4,0		321	538,5	
3MB132S36559303			M17			230			300	264		260			217,5				4,0		321	538,5	
3MB132S36559304			M17			230			300	264		260			217,5				4,0		321	538,5	